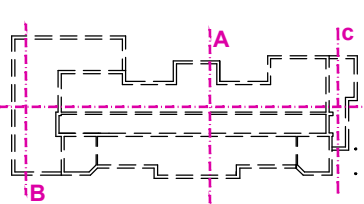


LEGENDA MÍSTNOSTÍ

OZN.	ÚČEL MÍSTNOSTI	PLOCHA [m²]	PODLAHA	S.V.-PODHL.	ÚPRAVA POVRCHU - OBKLAD
104	VÝTAHOVÁ ŠACHTA VŠ 1	6.30	CEMENTOVÝ POTĚR	P4	
132	VÝTAHOVÁ ŠACHTA VŠ 2	1.08	CEMENTOVÝ POTĚR	P4	
137	VÝTAHOVÁ ŠACHTA VŠ 3	1.08	CEMENTOVÝ POTĚR	P4	
201	SCHODIŠTĚ	33.08	PVC	P7b	
202	CHODBA	50.51	PVC	P7b	3,0-SDK podhled
203	HERNA, JÍDELNA	28.25	PVC	P7b	3,25-omítko
204	CHODBA	26.44	PVC	P7a	3,25-omítko
205	WC PŘEDSÍŇKA	10.53	KERAMICKÁ DLAŽBA	P6b	2,5-SDK podhled obklad v-2050mm-zárubně
206	SPROXY CHLAPCI	6.53	KERAMICKÁ DLAŽBA	P6b	3,0-SDK podhled obklad v-2050mm-zárubně
207	SPROXY DÍVKY	6.34	KERAMICKÁ DLAŽBA	P6b	3,0-SDK podhled obklad v-2050mm-zárubně
208	WC DÍVKY	8.40	KERAMICKÁ DLAŽBA	P6b	3,0-SDK podhled obklad v-2050mm-zárubně
209	WC CHLAPCI	10.35	KERAMICKÁ DLAŽBA	P6	3,0-SDK podhled obklad v-2050mm-zárubně
210	OKLADOVÁ KOMORA	1.59	KERAMICKÁ DLAŽBA	P6a	2,7-SDK podhled obklad v-2050mm-zárubně
211	WC SESTRY	1.35	KERAMICKÁ DLAŽBA	P6a	3,0-SDK podhled obklad v-2050mm-zárubně
212	WC PŘEDSÍŇKA	1.55	KERAMICKÁ DLAŽBA	P6a	2,7-SDK podhled obklad v-2050mm-zárubně
213	POKOJ- 2 LŮŽKA	16.42	PVC	P7a	3,25-omítko obklad v-1500mm za umyvadem
214	POKOJ- 2 LŮŽKA	16.16	PVC	P7a	3,25-omítko obklad v-1500mm za umyvadem
215	POKOJ- 2 LŮŽKA	16.16	PVC	P7a	3,25-omítko obklad v-1500mm za umyvadem
216	POKOJ- 2 LŮŽKA	16.16	PVC	P7a	3,25-omítko obklad v-1500mm za umyvadem
217	POKOJ- 3 POSTÝLKY	17.03	PVC	P7a	3,25-omítko obklad v-1500mm za umyvadem
218	SESTERNA	28.60	PVC	P7a	3,25-omítko obklad v-1500mm za umyvadem
219	HERNA, UČEBNA	19.46	PVC	P7a	3,25-omítko obklad v-1500mm za umyvadem
220	KUCHYNKA	16.52	PVC	P7a	3,25-omítko obklad v-800mm za linkou
221	LEKÁŘSKÝ POKOJ	15.43	KOBEREC	P8	3,25-omítko
222	JIP	22.0	PVC- ANTISTATICKÉ	P7a	3,25-omítko obklad v-1500mm za umyvadem
222a	SKLAD LÉČIV	6.80	PVC- ANTISTATICKÉ	P7a	3,25-omítko obklad v-1500mm za umyvadem
223	CHODBA	20.11	PVC	P7a	3,25-omítko
224	SPROCHA - LÉKÁŘI	2.12	KERAMICKÁ DLAŽBA	P6a	3,0-SDK podhled obklad v-2050mm-zárubně
225	WC + WC PŘEDSÍŇ	3.83	KERAMICKÁ DLAŽBA	P6a	3,0-SDK podhled obklad v-2050mm-zárubně
226	SESTERNA	10.09	PVC- ANTISTATICKÉ	P7a	3,25-omítko obklad v-1500mm za umyvadem
227	POKOJ JIP	29.10	PVC- ANTISTATICKÉ	P7b	3,25-omítko obklad v-1500mm za umyvadem
228	WC PŘEDSÍŇKA	3.30	KERAMICKÁ DLAŽBA	P6b	2,7-SDK podhled obklad v-2050mm-zárubně
229	JIP + SPROCHA INVALIDE	4.30	KERAMICKÁ DLAŽBA	P6b	3,0-SDK podhled obklad v-2050mm-zárubně
230	WC JIP	2.20	KERAMICKÁ DLAŽBA	P6b	2,7-SDK podhled obklad v-2050mm-zárubně
231	SUŠÁRNA	12.24	PVC	P7b	3,25-omítko
232	ŠATNA , DENNÍ MÍSTNOST	13.78	PVC	P7b	3,25-omítko obklad v-800mm za linkou
233	SERVER	3.25	PVC- ANTISTATICKÉ	P7a	3,25-omítko
234	WC INVALIDE	2.42	KERAMICKÁ DLAŽBA	P6b	2,7-SDK podhled obklad v-2050mm-zárubně
235	SEPAROVANÝ ODPAD	1.50	KERAMICKÁ DLAŽBA	P6b	2,5-SDK podhled obklad v-2050mm-zárubně
236	OKLADOVÁ KOMORA	1.50	KERAMICKÁ DLAŽBA	P6b	2,7-SDK podhled obklad v-2050mm-zárubně

SCHEMA



INVESTOR: SLEZSKÁ NEMOCNICE V OPAVĚ, p.o., ULOMKOVÁ 470/86, 746 01 OPAVA IČO: 47813750	GENERÁLNÍ PROJEKTANT: ING. BLANKA LICHÁNOVÁ, p.o. ULOMKOVÁ 470/86, 746 01 OPAVA IČO: 47813750	
MÍSTO STAVBY: IČO: OPAVA Předměstí předm. ul. 2287	PROJEKTANT PRŮJEKT: ING. BLANKA LICHÁNOVÁ, OTOKA 32, 746 01 OPAVA KONTAKT: +420 608 711 303	
VYPRACOVAL: ING. BLANKA LICHÁNOVÁ	STUPĚŇ PROJEKTU: DOKUMENTACE PRO PROVEDENÍ STAVBY (DPS)	VÝKRES: 1 2 3 4 5 6 7 8 9 10 11 12
STAVBA <b>SLEZSKÁ NEMOCNICE V OPAVĚ, příspěvková organizace</b> stavební úpravy pavilonu M		
D 01/1 ARCHITEKTONICKO STAVEBNÍ ŘEŠENÍ		
OBJEKT: SO 01 • pavilon M	DĚTSKÉ ODDĚLENÍ	ČYVĚŘENÍ:
NÁZEV VÝKRESU STÁVAJÍCÍ STAV	půdorys 2.NP	1: 100 D01/1
VERZE: 05		